

建设项目竣工环境保护验收 环境保护设施落实及运转情况报告

项目名称：北京理工大学良乡校区大学生公寓（六）

建设项目竣工环境保护验收

委托单位：北京理工大学

承担单位：北京新奥环标理化分析测试中心

北京新奥环标理化分析测试中心

2014年7月1日

环境保护设施落实及运转情况报告

1. 项目规模

北京理工大学良乡校区大学生公寓（六）建设项目已竣工，学生已经入住。本项目为竣工验收项目。具体如下：

（1）主体工程

项目建设规模为 34678 m²，共三栋公寓楼，其中 A 栋 11296m²（包括地下室建筑面积 1195m²，地上建筑面积 10101 m²），B 栋 13837 m²（包括地下室建筑面积 997 m²，地上建筑面积 12840 m²），C 栋 9223 m²（包括地下室建筑面积 792 m²，地上建筑面积 8431 m²），人防连通通道 322 m²；地下室平时为自行车库，战时 B、C 座为核 6 级常 6 级甲类二等人员掩蔽所。

（2）环保工程

根据业主提供资料和现场踏勘，项目生活污水经化粪池处理后排入市政污水管网汇入房山卫星城良乡污水处理厂，校区污水总体根据地形坡度由西向东排至十六号路、六号路市政污水管道，污水干管一般敷设在雨水管道之下；校区雨水根据高教园区排水规划，良乡东路以北排至吴淀沟，以南排至市政雨水管道，方向总体为由西向东，雨水管道根据地形走向；排水地下室风机设备放置于单独的风机房内，且采取隔振措施；生活垃圾委托环卫部门统一清运处理；小区内绿化率达30%以上。

2. 生产经营方式

公寓（六）建设项目不存在经营方式，只是供学生住宿。

3. 主要机械设备

表 1 主要设备一览表

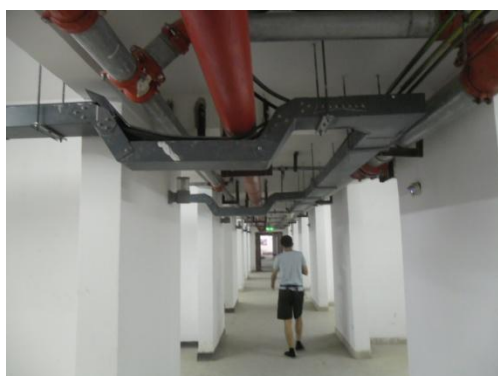
环保措施	数量	位置
地下风机	3	地下室东侧
地下水泵	3	地下室中部
地下人防水箱	9	地下室中部
地下配电室	3	地下室中部



地下风机



地下人防水箱



地下消防管线



地下水泵



地下配电室

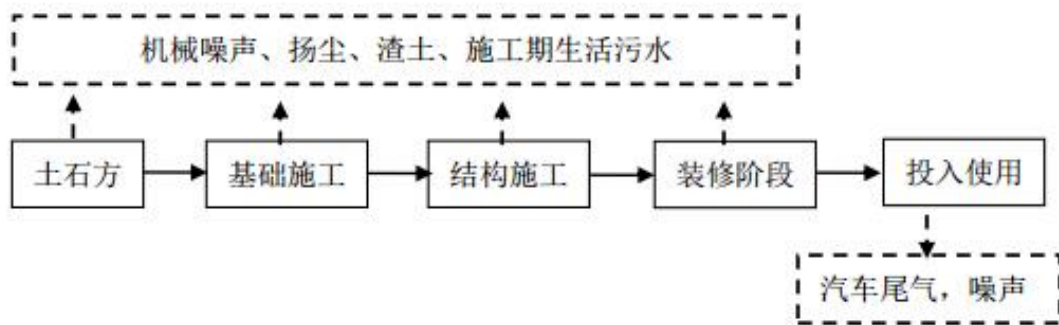


地下通风管道

4. 生产工艺（流程图）

建设污染影响时段主要为施工期，其基本工序及污染工艺流程，如图 1 所示

图 1 工艺流程简述图



5. 环境保护设施落实情况

表 1 环保措施一览表

环保措施	投资金额（万元）
采用雨污分流系统，校区排水采用雨污分流制；化粪池处理后生活污水。	5

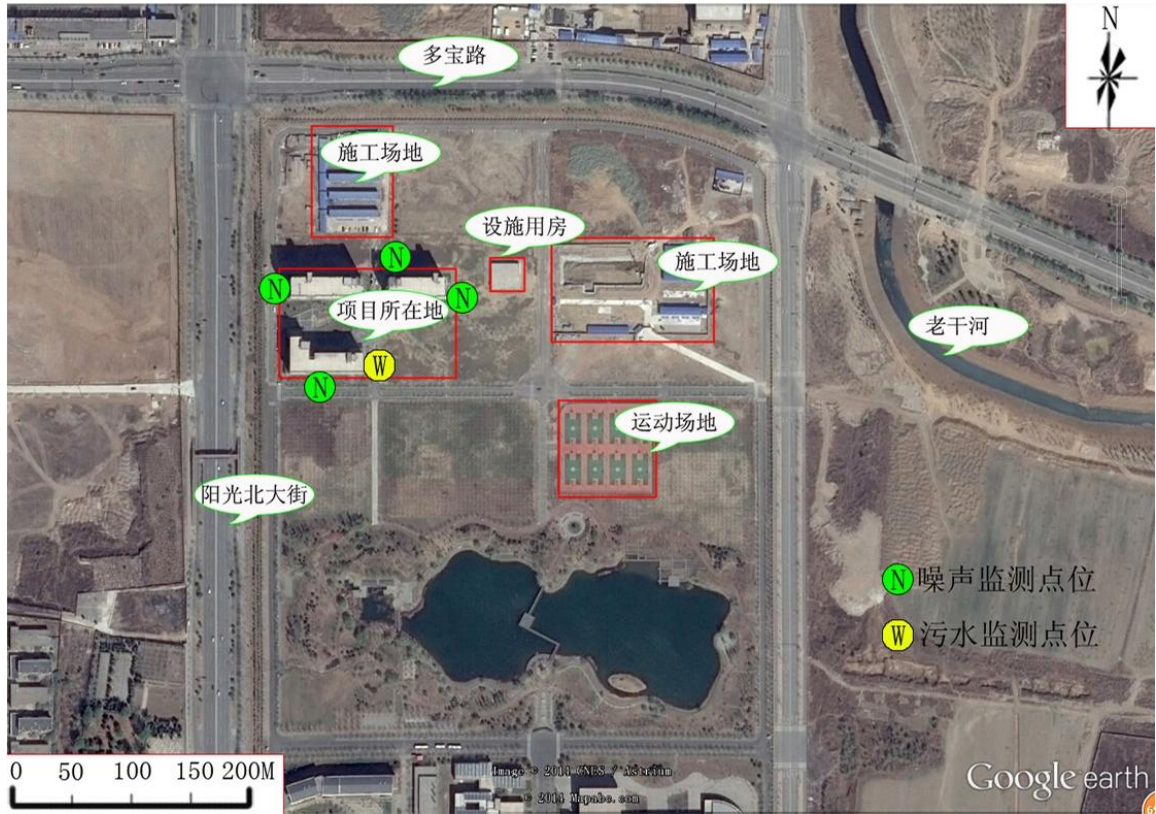
风机的进出风管与风机应为弹性连接，软连接的材料应具有防火性及保温性；设备隔声减振措施如风机需用减振台座。	8
垃圾清运、配备垃圾桶	2
环境管理	1
总计	16

按照该项目的环评报告批复文件要求，根据现场勘探和调查，本项目的排水系统采用雨污分流，学生产生的生活污水经化粪池处理达到《水污染物排放标准》DB11/307-2013 表 1 中三级标准后，纳入良乡卫星城污水处理厂进行深度处理达标后排放。（详见污水监测报告）

本项目北侧多宝路 3#和东侧 4#噪声监测点位执行《声环境质量标准》（GB3096-2008）中的 1 类标准，执行《声环境质量标准》(GB3096-2008)中的 1 类标准，即昼间 55dB（A），夜间 45dB（A）；西侧阳光北大街外延 40 米均为四类控制区，本项目 1#和 2#监测点位执行《声环境质量标准》(GB3096-2008)中的 4a 类标准，即昼间 70dB（A），夜间 55dB（A）。由监测结果可知，厂界四周昼间全部达标，除 3#监测点位夜间超标 4.2 至 4.7 dB（A），其余厂界噪声监测点位昼间达标。3#监测点位夜间超标原因为受北侧多宝路和西侧阳光北大街等市政道路的影响，超标原因为受外部交通影响，而并非大学

生公寓（六）项目运营噪声所致。3#噪声监测点位监测的噪声超标不会对学生室内生活产生影响。综上所述，本项目厂界四周声环境质量达到《工业企业厂界环境噪声排放标准》（GB12348-2008）的标准限值要求。

监测点编号	监测点名称	测量日期	测量时间	监测结果
				Leq dB(A)
1#	南厂界偏西	2014.5.14	14: 35-14:55	48.4
		2014.5.14	22: 07-22:27	47.2
		2014.5.15	14: 37-14:57	48.4
		2014.5.15	22: 18-22:38	46.2
2#	西厂界	2014.5.14	15: 07-15:27	54.1
		2014.5.14	22: 33-22:53	51.2
		2014.5.15	15: 02-15:22	53.4
		2014.5.15	22: 39-22:59	52.2
3#	北厂界偏东	2014.5.14	15: 31-15:51	51.4
		2014.5.14	23: 01-23:21	49.2
		2014.5.15	15: 30-15:50	52.1
		2014.5.15	23: 05-23:25	49.7
4#	东厂界	2014.5.14	15: 54-16:14	47.9
		2014.5.14	23: 25-23:45	40.7
		2014.5.15	15: 55-16:15	47.1
		2014.5.15	23: 31-23:51	42.3



环境监测布点图



丹枫园 A 楼化粪池



丹枫园 B 楼化粪池



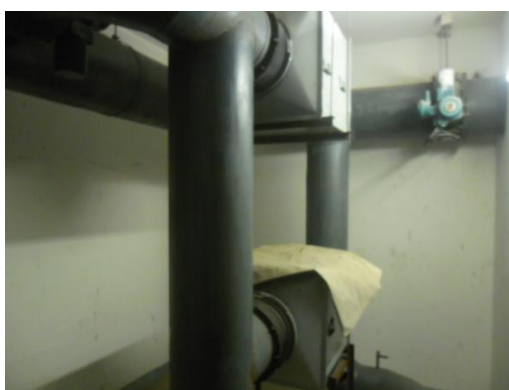
丹枫园 C 楼化粪池



校园内垃圾箱



地下水泵隔音室



地下风机隔音室



项目南厂界



项目西厂界



项目北厂界



项目东厂界



项目南侧绿化



项目西侧绿化



项目西侧道路（校园内道路）



项目西侧道路（阳光北大街）



项目南侧道路（校园内道路）



项目北侧道路（多宝路）



项目北侧道路（校园内道路）



项目北侧临时施工场地（即将拆除）